



UNIVERSIDAD  
NUESTRA SEÑORA DE LA PAZ

Forma profesionales capaces de planificar, implementar y gestionar proyectos orientados a prevenir y controlar la contaminación del aire, agua y suelo, causada por las actividades humanas, protegiendo al medio ambiente.

*Comprometidos  
con tu futuro*

- Formación práctica desde el inicio
- Aulas de laboratorios equipados
- Convenios con instituciones
- Docentes con experiencia



## AQUÍ INICIAS TU CARRERA

Enfoque práctico desde los primeros años, desarrollando habilidades en laboratorios especializados y espacios tecnológicos que impulsan la innovación. Nuestros estudiantes se forman para crear soluciones reales en las áreas industrial, ambiental, alimentaria y de sistemas, aplicando conocimientos científicos y tecnológicos con impacto en la sociedad.

## PLAN DE ESTUDIOS

### PRIMER SEMESTRE

- CÁLCULO I
- ÁLGEBRA
- QUÍMICA GENERAL E INORGÁNICA
- FÍSICA I
- INGLÉS
- INTRODUCCIÓN A LA INGENIERÍA AMBIENTAL

### CUARTO SEMESTRE

- TÉCNICAS DE MUESTREO Y ANÁLISIS
- ANTROPOLOGÍA
- QUÍMICA AMBIENTAL
- BALANCE DE MASA Y ENERGÍA BOTÁNICA
- BOTÁNICA
- ZOOLOGÍA

### SÉPTIMO SEMESTRE

- SISTEMAS DE TRATAMIENTO I
- INGENIERÍA LEGAL AMBIENTAL
- GESTIÓN AMBIENTAL
- METEOROLOGÍA Y CLIMATOLOGÍA
- ENERGÍAS RENOVABLES
- RIESGOS AMBIENTALES

### SEGUNDO SEMESTRE

- CÁLCULO II
- INTRODUCCIÓN A LA GEOLOGÍA E HIDROLOGÍA
- QUÍMICA ORGÁNICA
- FÍSICA II
- TÉCNICAS DE INVESTIGACIÓN
- BIOLOGÍA GENERAL

### QUINTO SEMESTRE

- HIGIENE Y SEGURIDAD
- ECONOMÍA AMBIENTAL
- MICROBIOLOGÍA APLICADA
- OPERACIONES UNITARIAS
- EDAFOLOGÍA
- SOCIOLOGÍA

### OCTAVO SEMESTRE

- CONTAMINACIÓN I
- MANEJO DE CUENCAS
- PREPARACIÓN Y EVALUACIÓN DE PROYECTOS PRODUCTIVOS
- MANEJO DE DESECHOS
- EVALUACIÓN DEL IMPACTO AMBIENTAL
- SISTEMAS DE TRATAMIENTO II

### TERCER SEMESTRE

- ECUACIONES DIFERENCIALES
- ECOLOGÍA
- QUÍMICA ANALÍTICA
- FÍSICO - QUÍMICA
- PROGRAMACIÓN
- PROBABILIDAD Y ESTADÍSTICA APLICADA

### SEXTO SEMESTRE

- PLANIFICACIÓN AMBIENTAL
- PROCESOS INDUSTRIALES
- TOXICOLOGÍA
- LIMNOLOGÍA
- SISTEMAS DE INFORMACIÓN GEOGRÁFICA
- FILOSOFÍA

### NOVENO SEMESTRE

- REMEDIACIÓN AMBIENTAL
- CONTAMINACIÓN II
- GESTIÓN URBANA Y TERRITORIAL
- SEMINARIO DE GRADO
- EMPRENDIMIENTO PRODUCTIVO
- MEDIO AMBIENTE DESARROLLO Y POBLACIÓN

### DÉCIMO SEMESTRE

- TALLER DE GRADO

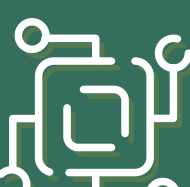
*Comprometidos con tu futuro*



BENEFÍCIATE DE NUESTRAS  
**BECAS Y CONVENIOS**



CON MÁS DE 30 AÑOS DE  
**TRAYECTORIA Y EXCELENCIA**



INCORPORACIÓN CONSTANTE  
**EN TECNOLOGÍA DE PUNTA**



TU DECISIÓN EMPIEZA  
**CON UNA VOCACIÓN**

DECIDE TU FUTURO  
**¡INSCRÍBETE YA!**

OFICINA CENTRAL  
Calle Presbítero Medina N°2412  
(Sopocachi) Teléfono: 2 42 2323

+591 63100941  
+591 77818611

@unslp\_oficial

www.unslp.edu.bo

@unslp\_oficial

Universidad Nuestra  
Señora de La Paz

@unslp\_oficial